



Poème 2

L'ÉQUIPE DU POÈME 2 ET LES ÉDITIONS BRUNO ROBBE  
PRÉSENTENT CE 27 FÉVRIER 2010 :

# RODOLPHE BURGER

EN CONCERT À L'OCCASION DE LA PARUTION DU PORTE-FOLIO "PIERRE PAPIER LITHO"  
DE CHARLEY CASE ET JEAN-LUC MOERMAN (ÉDITIONS BRUNO ROBBE)

SAMEDI 27 FÉVRIER (VERNISSAGE > 18H30, CONCERT > 20H15) !

+ DIMANCHE 28 FÉVRIER EXPOSITION & PROJECTION À PARTIR DE 13H.

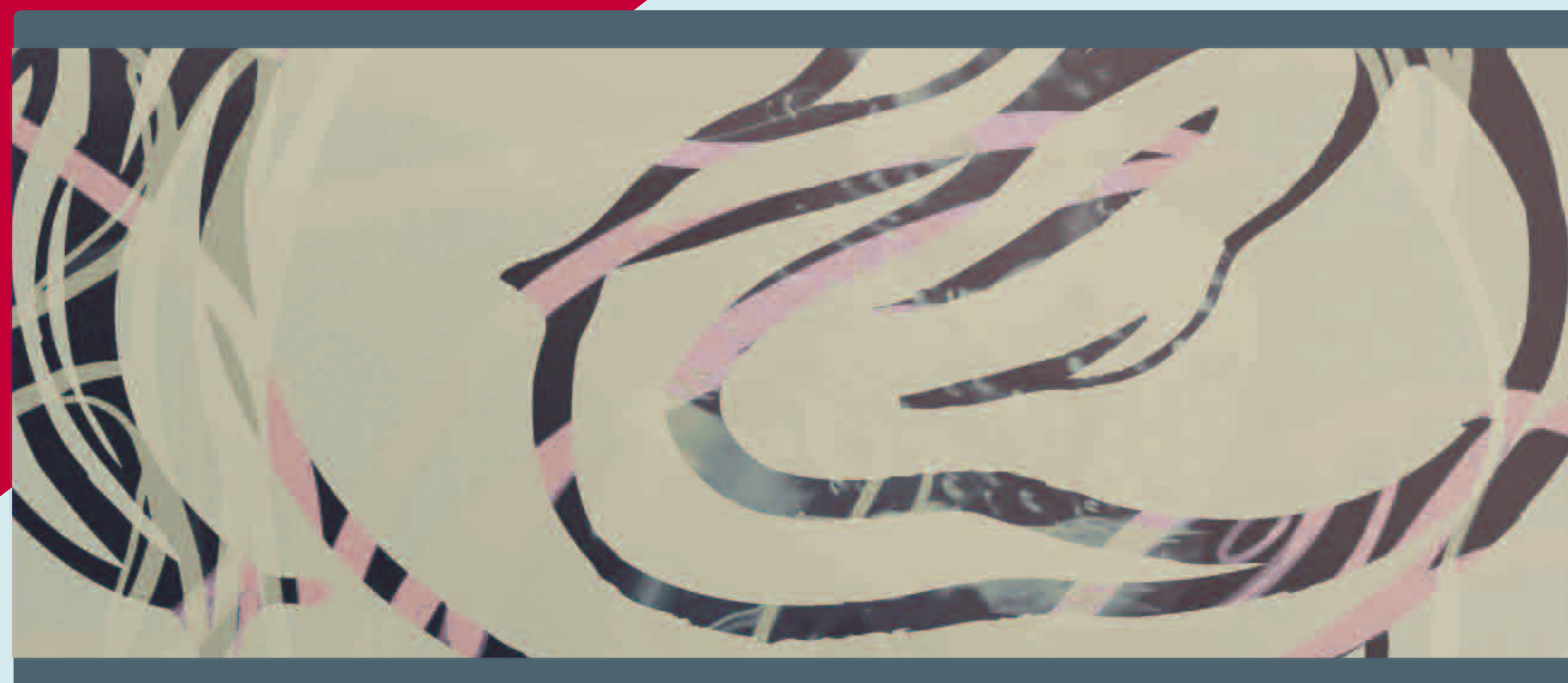
Le Théâtre-Poème et  
les Jeunesses Poétiques asbl

Direction :  
Dolorès Oscari

30, rue d'Écosse  
1060 Bruxelles

Tél. : +32-(0)2-538.63.58  
Fax : +32-(0)2-534.58.58

info@theatrepoeme.be  
www.theatrepoeme.be



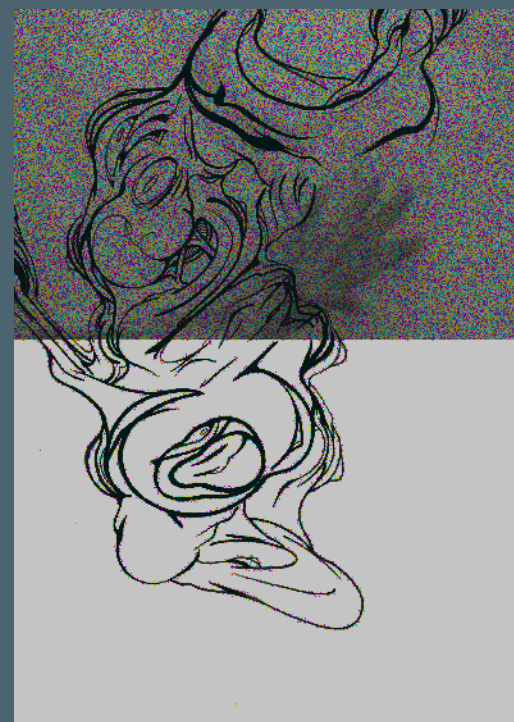
## RODOLPHE BURGER



Chanteur et guitariste du groupe rock français **Kat Onoma**, co-fondateur de la maison de disque indépendante *Dernière Bande*, **Rodolphe Burger** a collaboré avec de nombreux artistes, chanteurs (**Françoise Hardy**, **Alain Bashung**, **Jacques Higelin**...) et écrivains (**Pierre Alfieri**, **Olivier Cadot**...). Artiste musicien complet et penseur nomade ouvert sur la littérature contemporaine et les autres disciplines artistiques, **Rodolphe Burger** est assurément un artiste aux talents multiples.

Rodolphe Burger  
dessin Jean-Luc Moerman

## PIERRE PAPIER LITHO (FILM, 15')



**Charley Case**, artiste habitué de l'atelier lithographique de **Bruno Robbe** passe ici derrière la caméra pour filmer la création et l'impression des toutes premières estampes de **Jean-Luc Moerman**. **Rodolphe Burger**, l'un des acteurs majeurs de la scène rock française, s'inspire ensuite de ce qui a pu se dire ou s'entendre au cours de ces journées de travail pour illustrer musicalement le film.

Jean-Luc Moerman  
lithographie extraite du porte-folio *Pierre Papier Litho*

### SAMEDI 27 FÉVRIER 2010

18H30 > 20H15 Vernissage et présentation du porte-folio constitué de lithographies originales de **Jean-Luc Moerman**, d'un film de **Charley Case** et d'une musique originale de **Rodolphe Burger**, aux éditions **Bruno Robbe**.

20H15 Concert de **Rodolphe Burger**, illustré par **Jean-Luc Moerman** sur les images du film de **Charley Case**.

### DIMANCHE 28 FÉVRIER 2010

13H00 > 18H00 Exposition de lithographies de **Jean-Luc Moerman** et **Charley Case**, projection du film *Pierre Papier Litho*

## RÉSERVATION INDISPENSABLE

Téléphone : 02 538 63 58  
E-mail : reservation@theatrepoeme.be

Tarif unique : 15 euros.

